



TẬP HUẤN
PHÒNG CHỐNG DỊCH COVID-19

ĐẠI CƯƠNG
VỀ VI RÚT SARS-CoV-2
VÀ BỆNH COVID-19



TẬP HUẤN PHÒNG CHỐNG DỊCH COVID-19

1. VI RÚT SARS-CoV-2

SARS: Severe Acute Respiratory Syndrome

CoV : Corona Virus

SARS-CoV-2: *Chủng vi rút Corona 2 gây bệnh viêm đường hô hấp cấp tính nặng*



TẬP HUẤN PHÒNG CHỐNG DỊCH COVID-19

1.1. QUÁ TRÌNH PHÁT HIỆN **SARS** VÀ TÊN GỌI **SARS-CoV-1**

Bệnh SARS được xem là bắt đầu xuất hiện ngày 16/11/2002, khi ca bệnh đầu tiên được phát hiện tại Phật Sơn, Quảng Đông, Trung Quốc

Lúc đầu người ta chưa rõ loại VR nào đã gây ra dịch bệnh này, WHO đề nghị lấy tên của tiến sĩ **Carlo Urbani**, (chuyên gia của WHO) đã qua đời vì dịch viêm phổi không điển hình để đặt cho loại VR này



TẬP HUẤN

PHÒNG CHỐNG DỊCH COVID-19

Ngày 16/4/2003, WHO công bố chính thức vi rút gây bệnh SARS là một VR mới thuộc họ *Coronaviridae* nhưng không giống với các VR Corona gây bệnh cho người và động vật trước đây.

Vi rút SARS được xem như là vi rút Corona “biến chủng” với tên gọi chính thức là **SARS-CoV** (*hiện tại được coi là SARS-CoV-1*)



TẬP HUẤN PHÒNG CHỐNG DỊCH COVID-19

1.2. SỰ HÌNH THÀNH TÊN GỌI **SARS-CoV-2**

Tháng 12/2019, tại thành phố Vũ Hán, Hồ Bắc, Trung Quốc xuất hiện nhiều người cùng bị viêm đường hô hấp cấp. Tác nhân gây bệnh sau đó được xác định là một chủng mới của vi rút Corona, ban đầu được gọi là

2019-nCoV (2019 Novel CoronaVirus)



TẬP HUẤN

PHÒNG CHỐNG DỊCH COVID-19

Tại thời điểm này, một số phòng thí nghiệm trên thế giới đề xuất gọi tên mầm bệnh là **SARS-CoV-2** với ý nghĩa là chủng vi rút Corona thứ hai gây bệnh có biểu hiện là hội chứng viêm đường hô hấp cấp tính nặng (SARS)

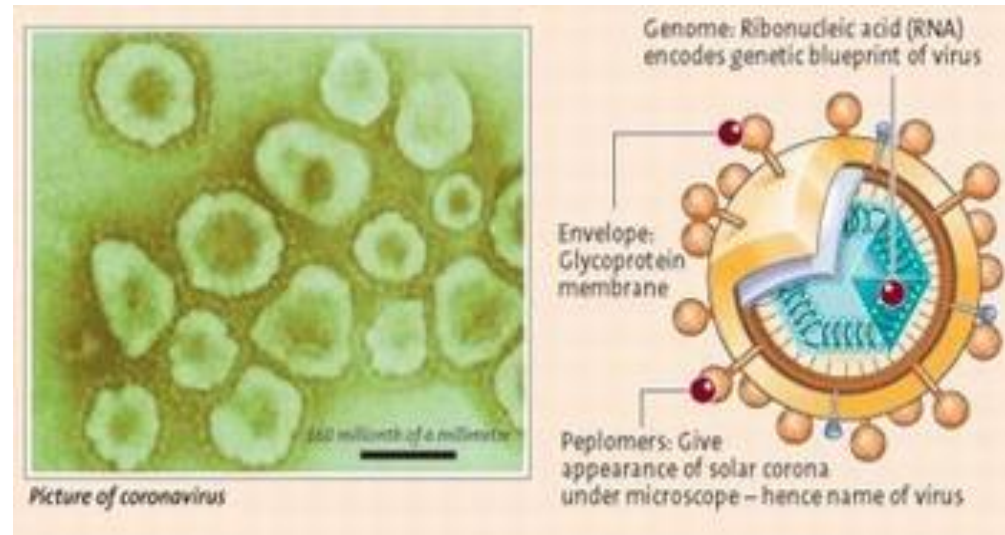
Từ 11/02/2020, sau khi WHO chính thức gọi tên bệnh là Covid-19, vi rút gây bệnh cũng chính thức được gọi là **SARS-CoV-2**

(cách gọi khác: **vi rút CoVid-19**)



TẬP HUẤN PHÒNG CHỐNG DỊCH COVID-19

1.3. MỘT SỐ ĐẶC ĐIỂM CỦA *Coronavirus* và **SARS-CoV-2**





TẬP HUẤN

PHÒNG CHỐNG DỊCH COVID-19

1.3. MỘT SỐ ĐẶC ĐIỂM CỦA *Coronavirus* và **SARS-CoV-2**

Là một họ virus lớn thường thấy lưu hành và gây bệnh ở động vật hoang dã (SARS/ MERS/ CoViD19)

Tuy nhiên, VR có cả ở người và động vật bị bệnh cũng như người và động vật mang VR không có biểu hiện bệnh.

Từ đó, VR được phát tán ra môi trường xung quanh và xâm nhập vào đường hô hấp dưới dạng **giọt bắn, không khí** (trong phạm vi 2m) và có thể lây qua **tiếp xúc trực tiếp với bề mặt đồ vật bị ô nhiễm**



TẬP HUẤN

PHÒNG CHỐNG DỊCH COVID-19

Trong môi trường tự nhiên VR chỉ tồn tại nguyên dạng và không nhân lên, do vậy thời gian sống của VR trong môi trường tự nhiên là thời gian tồn tại của một thể hệ VR

VR sống ở bên ngoài cơ thể được nhiều giờ, tồn tại trong phân và nước tiểu ở nhiệt độ phòng trong ít nhất 1-2 (4) ngày, ở nhiệt độ 0°C: 3 tuần lễ. Tuy vậy, chúng dễ bị bất hoạt bởi của clo trong 5 phút, **mất hoạt tính gây nhiễm sau khi tiếp xúc với các chất diệt khuẩn thông thường** và có thể bị chết ở 56°C



TẬP HUẤN PHÒNG CHỐNG DỊCH COVID-19

2. BỆNH COVID-19

Coronavirus Disease 2019

(cách viết khác: CoViD-19)



TẬP HUẤN

PHÒNG CHỐNG DỊCH COVID-19

2.1. ĐẶC ĐIỂM DỊCH TỄ HỌC

Nguồn bệnh

- Động vật hoang dã: Dơi, tê tê, rắn,...
- Người bệnh xác định COVID-19
- Người có tiếp xúc trực tiếp với người bệnh



TẬP HUẤN

PHÒNG CHỐNG DỊCH COVID-19

Đường lây

- Đường hô hấp: qua giọt bắn, không khí và tiếp xúc bề mặt có VR
- Tiếp xúc trực tiếp/ tiếp xúc gần
- Các đường lây khác: đường máu? Mẹ-con? Bắt tay, ôm hôn? Đường tiêu hóa/ tình dục?



TẬP HUẤN

PHÒNG CHỐNG DỊCH COVID-19

Cơ thể cảm thụ

- Mọi lứa tuổi đều có thể mắc
- Người cao tuổi, người có bệnh mạn tính đường hô hấp, nhiều bệnh lý nền dễ bị bệnh nặng và tỷ lệ tử vong cao
- Sau khi mắc bệnh có miễn dịch đặc hiệu không ???



TẬP HUẤN

PHÒNG CHỐNG DỊCH COVID-19

2.2. ĐẶC ĐIỂM LÂM SÀNG

- **Thời gian ủ bệnh:** 2-14 (24?) ngày. Bệnh nhân không có biểu hiện lâm sàng

- **Khởi phát bệnh:** cấp tính với các triệu chứng/ hội chứng viêm long đường hô hấp: Ho, hắt hơi, sổ mũi, đau rát họng...



TẬP HUẤN

PHÒNG CHỐNG DỊCH COVID-19

Toàn phát:

- **Sốt:** Thường sốt nhẹ, sốt nóng, có gai rét. Trường hợp nặng sốt cao từ 39-40 độ, sốt liên tục.
- Đau đầu, đau mỗi cơ khớp toàn thân.
- Mệt mỏi, giảm khả năng hoạt động thể lực.
- Có thể đi ngoài phân lỏng



TẬP HUẤN

PHÒNG CHỐNG DỊCH COVID-19

Toàn phát: nổi bật là triệu chứng cơ quan hô hấp

- **Ho nhiều:** Ban đầu thường ho khan, sau có đờm trong, ít.
- **Khó thở** tăng dần.
- Khám phổi có thể bình thường hoặc nghe thấy ran nổ rải rác hai phổi, rì rào phế nang hai phổi giảm

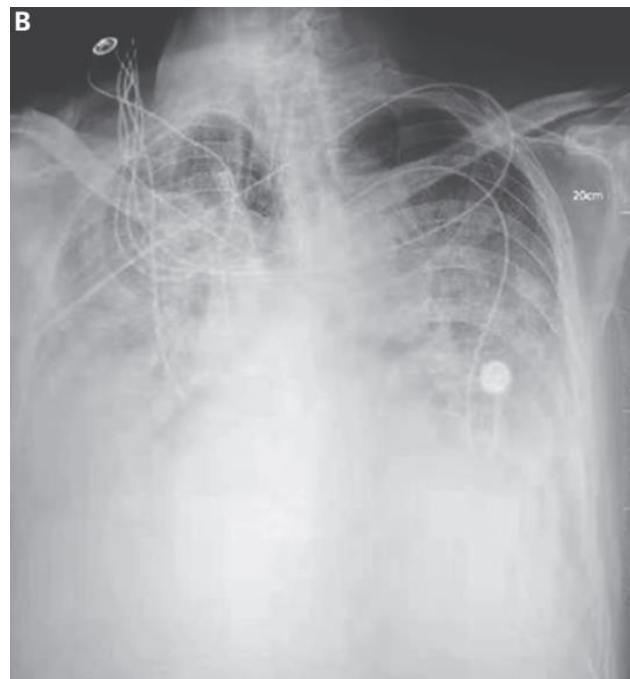


TẬP HUẤN

PHÒNG CHỐNG DỊCH COVID-19

Xét nghiệm Xquang tim phổi

- Khi có viêm phổi: Tổn thương thường lan tỏa 2 phổi, với các dạng hình ảnh: lưới nốt, nốt mờ, kính mờ hoặc đám mờ.



Hình ảnh Xquang bệnh nhân tại Vũ Hán ban đầu và sau 8 ngày



TẬP HUẤN

PHÒNG CHỐNG DỊCH COVID-19

2.3. ĐẶC ĐIỂM CẬN LÂM SÀNG

Xét nghiệm vi sinh với bệnh phẩm là dịch tiết của đường hô hấp (dịch tỵ hầu, đờm, dịch khí phế quản).

Phương pháp:

- + **Real time RT-PCR** dương tính với SARS-CoV-2
- + **Giải trình tự gen** virus thể hệ mới



TẬP HUẤN

PHÒNG CHỐNG DỊCH COVID-19

2.4. CHẨN ĐOÁN VÀ CHẨN ĐOÁN PHÂN BIỆT

Chẩn đoán ca bệnh nghi ngờ khi ở **Một** trong **Các** trường hợp sau



TẬP HUẤN

PHÒNG CHỐNG DỊCH COVID-19

Người bệnh (sống hoặc đi du lịch tại vùng dịch tể có bệnh nhân CoViD-19 trong vòng 14 ngày; hoặc tiếp xúc với người sốt có triệu chứng hô hấp chưa rõ nguyên nhân mà họ vừa du lịch trong vùng có dịch trong vòng 14 ngày). Xuất hiện sốt, viêm phổi, viêm phổi kẽ, ARDS mà không lý giải được bằng các căn nguyên khác.

Người bệnh có mặt tại cơ sở y tế đang có bệnh nhân CoViD-19; có liên quan chăm sóc y tế hoặc tiếp xúc với vật nuôi bị bệnh, động vật hoang dã vùng có dịch trong vòng 14 ngày. Xuất hiện: Sốt, ho và khó thở.

Người bệnh sốt hoặc có các triệu chứng hô hấp khởi phát trong vòng 14 ngày sau khi tiếp xúc với trường hợp có thể hoặc đã xác định đã mắc bệnh CoViD-19



TẬP HUẤN PHÒNG CHỐNG DỊCH COVID-19

Chẩn đoán *ca bệnh có thể* khi có bằng chứng
về lâm sàng và dịch tễ như sau:



TẬP HUẤN

PHÒNG CHỐNG DỊCH COVID-19

- **Dịch tễ:** Người tiếp xúc trực tiếp với người bệnh do SARS-CoV-2 gây ra (NVYT, người nhà, người thăm hỏi...).
- **Lâm sàng:** Có sốt, ho, khó thở hoặc hình ảnh XQ phù hợp.
- **Và không có xét nghiệm chẩn đoán** do không lấy được bệnh phẩm và không lý giải được do nguyên nhân khác



TẬP HUẤN

PHÒNG CHỐNG DỊCH COVID-19

Chẩn đoán *ca bệnh Khẳng định* là người bệnh

- có **sốt, ho, khó thở**
- có **yếu tố dịch tễ**
- có xét nghiệm **RT-PCR** dương tính với **SARS-CoV-2**



TẬP HUẤN

PHÒNG CHỐNG DỊCH COVID-19

Chẩn đoán *Phân biệt*:

- + Nhiễm cúm, á cúm, rhinovirus, myxovirus, adenovirus.
- + Nhiễm coronavirus thông thường.
- + Viêm phổi do SARS-CoV-1, MERS-CoV
- + Viêm phổi do vi khuẩn không điển hình



TẬP HUẤN

PHÒNG CHỐNG DỊCH COVID-19

2.5. ĐIỀU TRỊ

Hiện tại chưa có thuốc điều trị đặc hiệu, chủ yếu điều trị triệu chứng, phát hiện và xử trí kịp thời tình trạng suy hô hấp và suy thận.



TẬP HUẤN

PHÒNG CHỐNG DỊCH COVID-19

NGUYÊN TẮC ĐIỀU TRỊ

- Ca bệnh nghi ngờ cần được khám ở khu vực riêng của bệnh viện, lấy bệnh phẩm để xét nghiệm khẳng định.
- Mọi trường hợp được phát hiện bị bệnh đều phải nhập viện và cách ly hoàn toàn.



TẬP HUẤN

PHÒNG CHỐNG DỊCH COVID-19

TÀI LIỆU THAM KHẢO

- Học viện Quân y (2020) “*100 câu hỏi đáp về dịch bệnh CoVid-19*”
- Quyết định số 345 và số 879 của Bộ Y tế v/v Hướng dẫn cách ly người bệnh CoViD-19
- Học viện Quân y (2016) “*Bệnh học Truyền nhiễm*” dành cho đối tượng Sau Đại học